

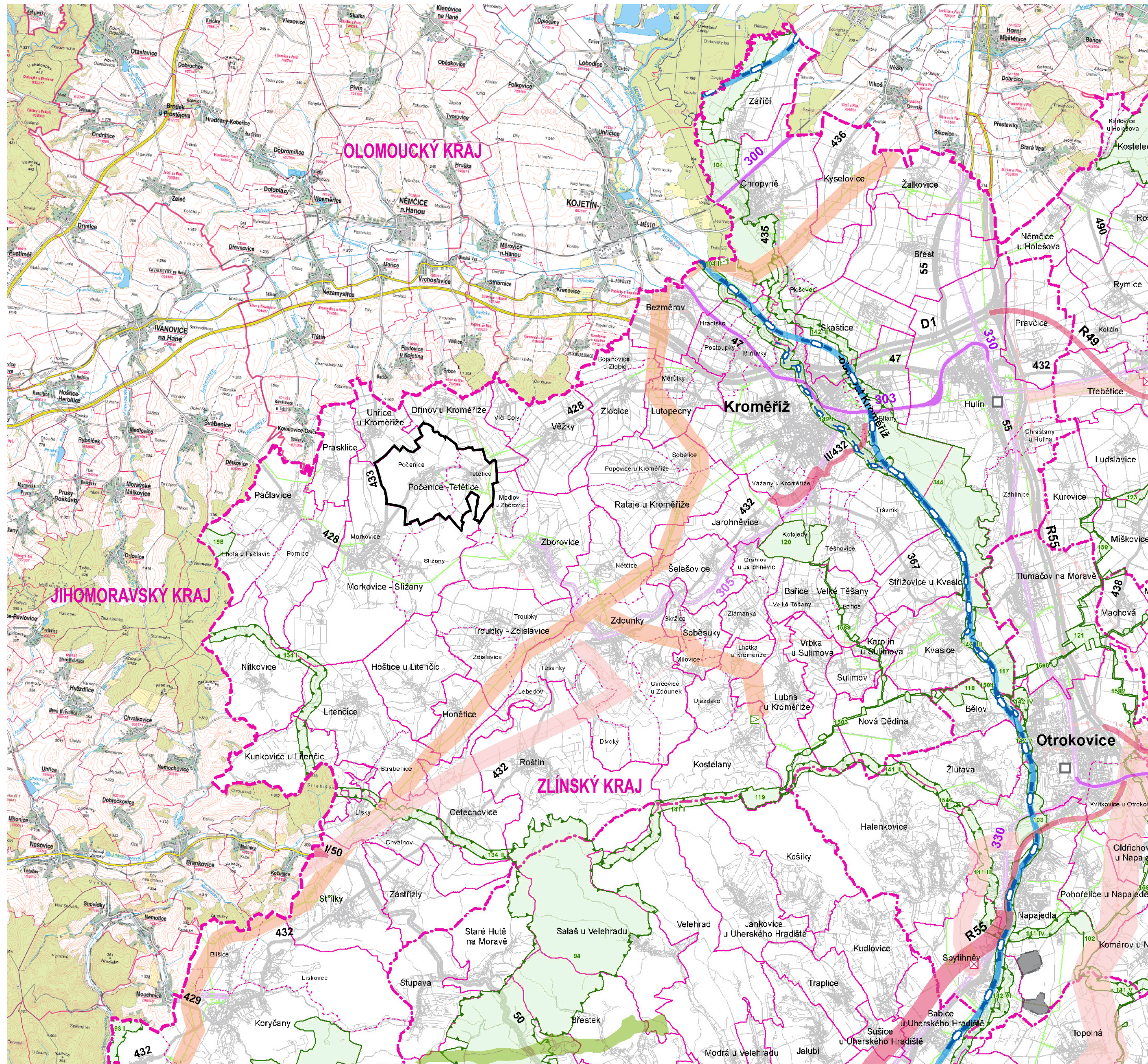
# VÝKRES ŠIRŠÍCH VZTAHŮ

# POČENICE-TETĚTICE



# ÚZEMNÍ PLÁN

STAV PO VYDÁNÍ ZMĚNY Č. 2



hranice řešeného území – obec Počenice-Tetětice

### JEVY SCHVALOVANÉ

NÁVRH	ÚZEMNÍ REKONSTRUKCE

### KORIDORY A PLOCHY TECHNICKÉ INFRASTRUKTURY


### PLOCHY PRO TĚŽBU NEROSTNÝCH SUROVIN

--	--

### ÚZEMNÍ SYSTÉM EKOLOGICKÉ STABILITY (ÚSES)


### JEVY SCHVALOVANÉ

NÁVRH	ÚZEMNÍ REKONSTRUKCE

### JEVY INFORMATIVNÍ

STAV	DOPRAVA

### JEVY INFORMATIVNÍ

STAV	TECHNICKÁ INFRASTRUKTURA

### HRANICE ÚZEMNÍCH JEDNOTEK


Obsah výkresu je převzat z výkresu A.2 "Plochy a koridory nadmístního významu" Zásad územního rozvoje Zlínského kraje, zahrnující právní stav ke dni 5. 10. 2012. Doplňení mapového podkladu – Mapa základního měřítka ZM 50, © ČÚZK (služba WMS).

## PŘÍLOHA P4-2



Zpracovatel: knesl kyncl architekti s.r.o., Šumavská 416/15, 602 00 Brno	Garant projektu: doc. Ing. arch. Jakub Kyncl, Ph.D., ČKA 02672	knesl kyncl architekti s. r. o. Šumavská 416/15, 602 00 Brno tel./fax: +420 541 592 134 www.knesl-kyncl.com
Název akce: <b>ÚZEMNÍ PLÁN POČENICE-TETĚTICE</b> STAV PO VYDÁNÍ ZMĚNY Č. 2	Datum: 2017	Formát: 594 x 420 mm
Název výkresu: <b>VÝKRES ŠIRŠÍCH VZTAHŮ</b>	Číslo zakázky: 00117_70	Číslo výkresu: P4-2
Měřítko: 1:100 000		